



HARDWARE INSTALLATION

INSTALLATION DES PIÈCES DE QUINCAILLERIE

INSTRUCTION MANUAL
MANUEL D'INSTRUCTION

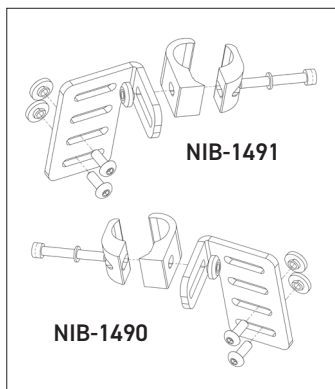


NIB-1492 – 4 POINT MOUNT HARDWARE

NIB-1492 – SUPPORT À 4 POINTS D'ANCRAGE

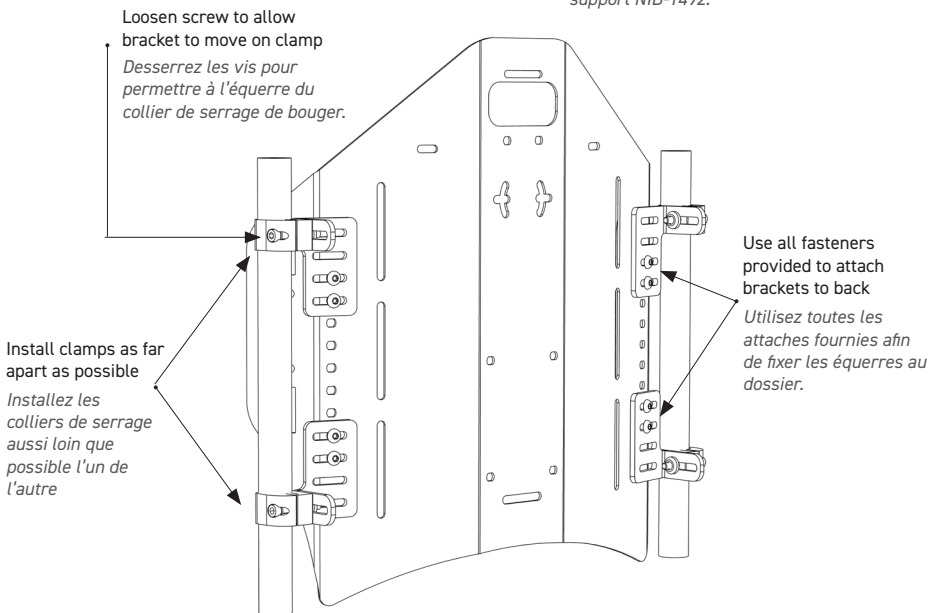
- Install mounts with maximum possible distance between them while avoiding any obstacles on the back canes
- Install mounts ensuring the back is centered between the back canes
- Use all fasteners provided to fasten mounts to back shell
- Provides angle and depth adjustment
- Width adjustment allows hardware to have minimal adjustment
- Ensure all fasteners are tight once the back is correctly positioned

- *Installez chaque support aussi loin que possible les uns des autres tout en évitant tout conflit avec les canes de dossier*
- *Installez chaque support en vous assurant que le dossier est bien centré entre canes de dossier.*
- *Utilisez toutes les attaches fournies afin de fixer les supports au dossier.*
- *Effectuez les ajustements d'angle et de profondeur nécessaires.*
- *Les ajustements en largeur permetent un alignement précis des pièces.*
- *Une fois le dossier positionné de manière adéquate, assurez-vous que les attaches soient bien serrées.*



Two NIB-1490 and NIB 1491 Clamps are included in each 4 point Mount Kit NIB-1492

Deux colliers de serrage NIB-1490 et NIB 1491 sont inclus dans chaque ensemble de support NIB-1492.



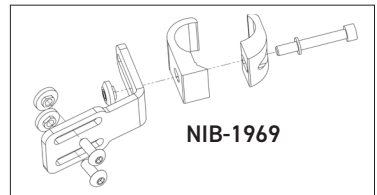
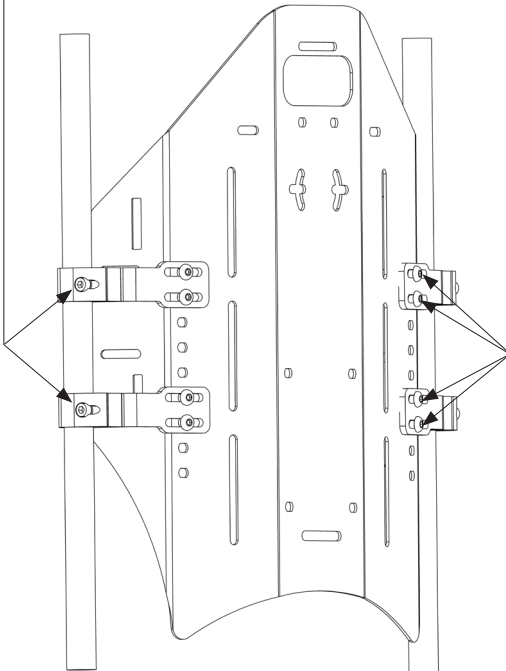
NIB-1969 – 4 POINT FIXED HARDWARE INSTALLATION

NIB-1969 – INSTALLATION DU SUPPORT FIXE À 4 POINTS D'ANCRAGE

- Install mounts with maximum possible distance between them while avoiding any obstacles on the back canes
- Install mounts ensuring the back is centered between the back canes
- Use all fasteners provided to fasten mounts to back shell
- Provides angle and depth adjustment
- Width adjustment allows hardware to fit three sizes of wheelchair
- Ensure all fasteners are tight once the back is correctly positioned
- *Installez chaque support aussi loin que possible les uns des autres tout en évitant tout conflit avec les canes de dossier.*
- *Installez chaque support en vous assurant que le dossier est bien centré entre les canes de dossier.*
- *Utilisez toutes les attaches fournies afin de fixer les supports au dossier.*
- *Effectuez les ajustements d'angle et de profondeur nécessaires.*
- *Les ajustements en largeur permettent d'adapter les pièces de quincaillerie à des fauteuils de trois largeurs différentes.*
- *Une fois le dossier positionné de manière adéquate, assurez-vous que les attaches soient bien serrées.*

Depth / Angle Adjustment Screws

Vis pour le réglage de la profondeur et de l'angle



4 Point Mount Tube Clamp and Bracket Assembly NIB-1969 Four assemblies are included in each clamp kit NIB-1968

Assemblage du collier de serrage à 4 points d'ancrage NIB-1969. Quatre assemblages sont inclus dans chaque ensemble de serrage NIB-1968

Width Adjustment Screws

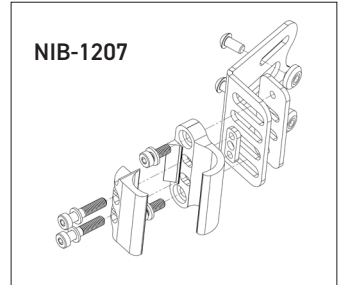
Vis pour le réglage de la largeur

NIB-1207 – 2 POINT FIXED MOUNT HARDWARE

NIB-1207 – SUPPORT FIXE À 2 POINTS D'ANCRAGE

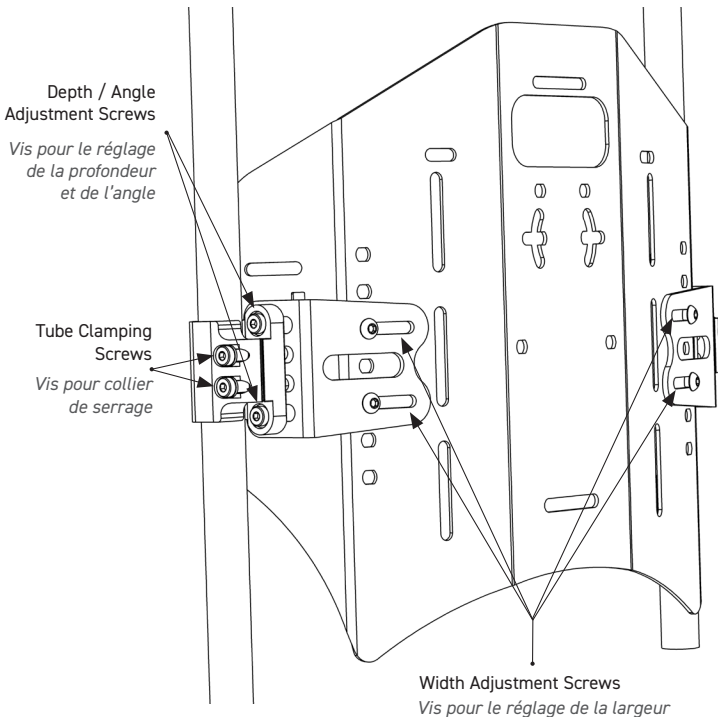
- Install mounts ensuring the back is centered between the back canes
- Use all fasteners provided to fasten mounts to back shell
- Provides angle and depth adjustment.
- Width adjustment allows hardware to fit three sizes of wheelchair
- Ensure all fasteners are tight once the back is correctly positioned

- *Installez chaque support en vous assurant que le dossier est bien centré entre les canes de dossier.*
- *Utilisez toutes les attaches fournies afin de fixer les supports au dossier.*
- *Effectuez les ajustements d'angle et de profondeur nécessaires.*
- *Les ajustements en largeur permettent d'adapter les pièces de quincaillerie à des fauteuils de trois largeurs différentes.*
- *Une fois le dossier positionné de manière adéquate, assurez-vous que les attaches soient bien serrées*



2 Point Fixed Mount Hardware NIB-1207
Two assemblies are included in each clamp kit NIB-1207

*Support fixe à 2 points d'ancrage NIB-1207
Deux assemblages sont inclus dans chaque ensemble de serrage NIB-1207*

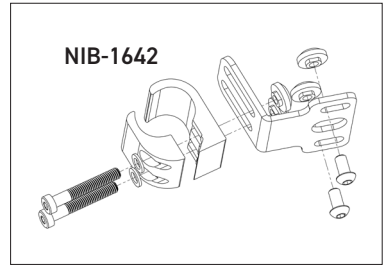


NIB-1642 – 2 POINT MICRO MOUNT FIXED HARDWARE

NIB-1642 –SUPPORT FIXE MICRO À 2 POINTS D'ANCRAGE

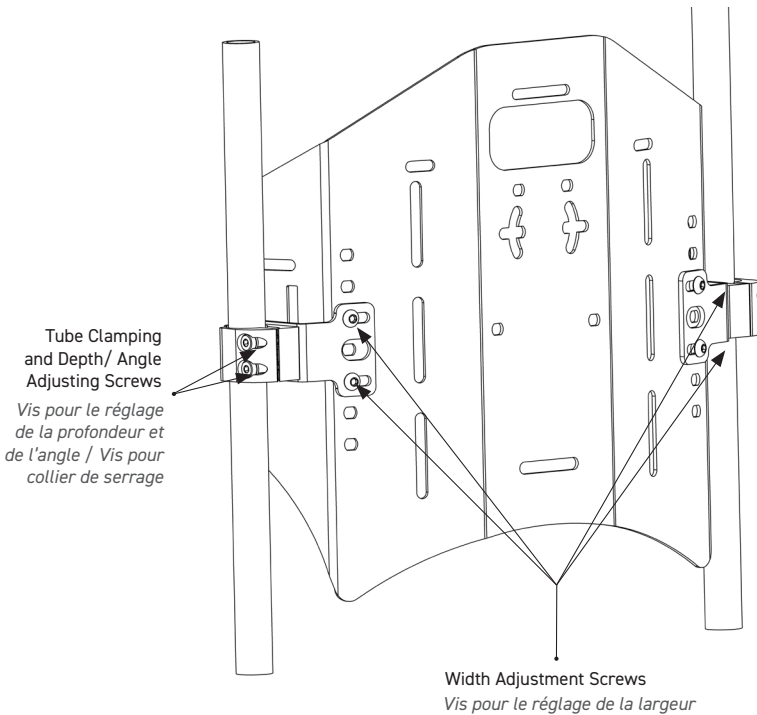
- Install mounts ensuring the back is centered between the back canes
- Use all fasteners provided to fasten mounts to back shell
- Provides angle and depth adjustment.
- The micro mount fixed hardware has minimal width adjustment to fit one wheelchair width
- Ensure all fasteners are tight once the back is correctly positioned

- *Installez chaque support en vous assurant que le dossier est bien centré entre les canes de dossier.*
- *Utilisez toutes les attaches fournies afin de fixer les supports au dossier.*
- *Effectuez les ajustements d'angle et de profondeur nécessaires.*
- *La quincaillerie pour support fixe micro permet un ajustement en largeur minimal pouvant s'adapter à une seule largeur de fauteuil.*
- *Une fois le dossier positionné de manière adéquate, assurez-vous que les attaches soient bien serrées.*



2 Point Micro Mount Fixed Hardware NIB-1642
Two assemblies are included in each clamp kit NIB-1642

Support fixe micro à 2 points d'ancrage NIB-1642 Deux assemblages sont inclus dans chaque ensemble de serrage NIB-1642.





Dynamic Health Care Solutions
MAIN OFFICE: T (866) 875-2877 • F (866) 875-2878
www.DynamicHCS.com



Dynamic Health Care Solutions
565 Rue J-Oswald-Forest
St-Roch-de-l'Achigan (QUEBEC) J0K 3H0 Canada
1-866-650-6555 | www.dynamichcs.com



Advena Limited | Tower Business Centre, 2nd Flr., Tower Street Swatar, BKR 4013 Malta