



# Jaz

## CHAISE ROULANTE POUR LA DOUCHE

Siège Hyper Confortable

Qualité Exceptionnelle

Design Innovateur



**Jaz-SP Auto propulsé**  
(montré avec l'option coussin de siège SoftJaz)



**Jaz-AP Déplacé par préposé**

La chaise roulante de douche Jaz est extrêmement durable et facile d'entretien. Il s'agit d'un produit qui est idéal pour un environnement où le contrôle des infections est important.

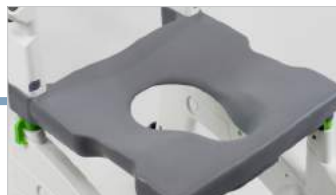
## CARACTÉRISTIQUES



Structure en composite moulé – durable et facile à nettoyer



Réglable en hauteur sans outils pour faciliter le dégagement de la cuvette et au niveau des transferts.



Siège anatomique pour un confort exceptionnel.



Appui-pieds escamotables et retirables pour des transferts faciles



Dossier super confortable et facile à nettoyer



Appui bras escamotables facilitant ainsi les transferts.



Roulettes à double freins (pivot et roulant) – stabilise la chaise pendant les soins, la douche et les transferts



Bassine de siège avec couvercle et rebord anti éclaboussement – fini brillant facile à nettoyer

## OPTIONS



Coussin de siège SoftJaz – anatomique moulé pour répartition de la pression et confort inégalé



Ceinture pelvienne boucle de déclenchement sur le côté



Ceinture thoracique avec attache velcro



Courroie de support pour les mollets – fixation et séchage rapide



Verrou d'appui bras -Procure une sécurité accrue pendant les transferts



Support thoracique escamotable – procure soutien latéral pour le torse



Appui-tête moulé avec ancrage pour un réglage en hauteur et avant-arrière



Essieu à déclenchement rapide (Jaz-SP) – pour faciliter le transport

## SPÉCIFICATIONS

	Jaz-AP	Jaz-SP
LIMITE DE POIDS	330 lbs (150 kg)	330 lbs (150 kg)
LARGEUR DU SIÈGE	19" (48 cm)	19" (48 cm)
PROFONDEUR DU SIÈGE (de l'avant du montant arrière à l'avant du siège)	17" (43 cm)	17" (43 cm)
LARGEUR DU DOSSIER	18" (46 cm)	18" (46 cm)
HAUTEUR DU DOSSIER (depuis le dessus du siège jusqu'au-dessus du recouvrement)	17" (43 cm)	17" (43 cm)
DÉGAGEMENT HAUTEUR DE CUVETTE	15.4" - 20.4" (39 - 51 cm)	15.4" - 20.4" (39 - 51 cm)
DÉGAGEMENT LARGEUR DE CUVETTE	15.7" (40 cm)	15.4" (39 cm)
HAUTEUR DES APPUI BRAS PAR RAPPORT AU SIÈGE*	8" (20 cm)	8" (20 cm)
HAUTEUR DU SIÈGE PAR RAPPORT AU SOL, PAR INCRÉMENTS DE 1"	19" - 24" (48 - 61 cm)	19" - 24" (48 - 61 cm)
LARGEUR TOTALE	23" (58 cm)	26" (66 cm)
POIDS DU PRODUIT	38 lbs (17 kg)	48 lbs (22 kg)
MATÉRIAU DE LA STRUCTURE	MATÉRIAU DE COMPOSITE MOULÉ	MATÉRIAU DE COMPOSITE MOULÉ

\* Sans coussin SoftJaz



753011 Second Line EHS, Orangeville, ON L9W 5W4  
T: (866) 875-2877 • (519) 942-8441 F: (866) 875-2878 •  
(519) 942-2186 • info@dynamichcs.com www.dynamicHCS.com

**GARANTIE**

Limitée de deux ans sur la base et les composantes de la structure.  
Une année sur les autres composantes sujettes à de l'usure normale qui est exclue.  
\*VOIR LE MANUEL DU PROPRIÉTAIRE POUR TOUS LES DÉTAILS