



# Le Coussin Ride Forward™ contre La Compétition en viscoélastique

**Cette étude  
courte démontre la  
performance consistant  
du coussin Ride Forward  
à travers une vaste  
gamme de températures,  
de temps et d'âge.  
Elle démontre très bien  
comment la température  
peut influencer la  
performance et il y a  
des implications pour les  
études de pression dans  
une clinique.**

## *Notes d'une présentation*

### **Sommation**

Le coussin de la compétition en viscoélastique démontre des différences dramatiques dans la performance dans des températures différents.

- Le coussin ne peut pas être utilisé en sécurité quand il fait froid
- Le coussin risque d'être trop souple et de ne pas offrir du support quand il devient chaud

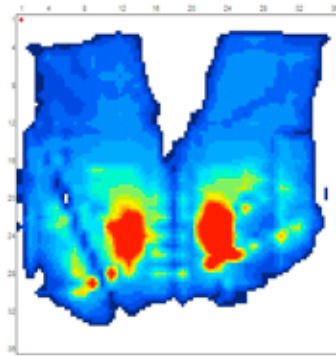
**Le Coussin Ride donne une performance presque constante à travers une gamme considérable de températures variable.**

- **Le coussin peut être utilisé en sécurité quand il fait froid**
- **Le coussin Ride Forward peut être utilisé en sécurité quand il devient chaud**

**Implications:** Quand on fait des comparaisons des coussins avec des études de pression, évaluer la ligne de base dans des conditions de norme dans une chambre et répéter la teste au moins 30 minutes après qu'un client soit assis sur le coussin pour établir les changements dans la performance des coussins étant comparer. Côte-à-côte dans une température à l'intérieur ne révélera pas la performance à des températures élevées typiquement trouvé durant l'utilisation.

## Pression de base sur un siège rembourré

- Pression Moyen: 53.32
- Pression Maximum: 220
- Surface de contact : 210
- PPI: 220
- PPI (index de pression maximum) = moyen de cellule de pression maximum plus les 8 cellules autour



*Notes d'une présentation*

---

---

---

---

---

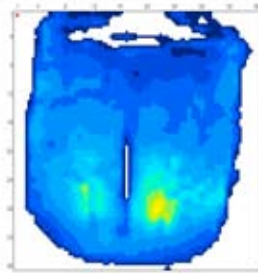
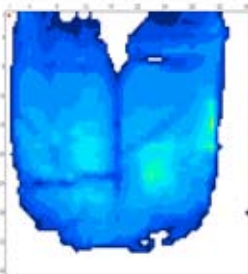
---

---

---

## Compétiteur en viscoélastique

- Température de la chambre
  - Pression Moyen: 40.76
  - Pression Maximum: 91
  - Surface de contact: 225
  - PPI: 76
- Après 30 minutes d'être assis
  - Pression Moyen : 40.73
  - Pression Maximum : 112
  - Surface de contact : 239
  - PPI: 93.38



Après avoir être assis pour seulement 30 minutes, le matériau viscoélastique du coussin de la compétition se déplace, causant le client d'être assis sur la base de polyuréthane. Ceci provoque une situation potentiellement dangereuse.

---

---

---

---

---

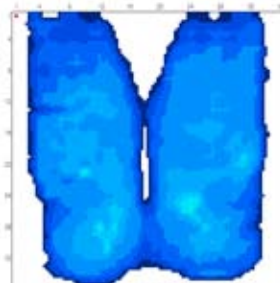
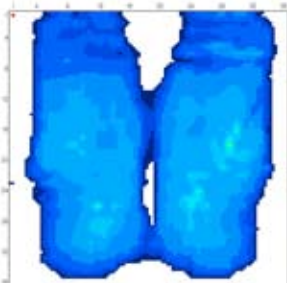
---

---

---

## Un Nouveau Coussin Ride Forward

- Température de la chambre
  - Pression Moyen: 39.06
  - Pression Maximum: 89
  - Surface de contact: 243.5
  - PPI: 58
- Après 30 minutes d'être assis
  - Pression Moyen: 37.59
  - Pression Maximum: 81
  - Surface de contact: 241
  - PPI: 65.56



La performance du coussin Ride Forward est consistant dans des températures normales d'une chambre, et durant les 30 minutes pendant qu'il se réchauffe. C'est le contour du Ride Forward qui protège les points de risque osseux. Le matériau viscoélastique est mis en place pour le confort sur les cuisses proximales et les fesses postérieur-latéral ou Ride fait exprès pour élever les forces de support.

---

---

---

---

---

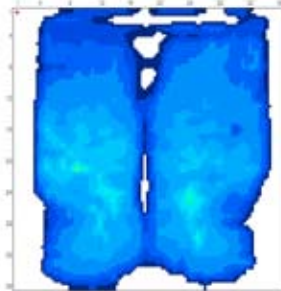
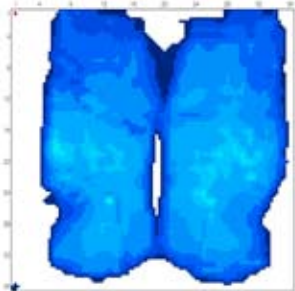
---

---

---

## Un Coussin Ride Forward Âgé

- Température de la chambre
  - Pression Moyen: 38.93
  - Pression Maximum: 79
  - Surface de contact: 242.25
  - PPI: 57.44
- Après 30 minutes d'être assis
  - Pression Moyen : 39.37
  - Pression Maximum : 88
  - Surface de contact: 249.75
  - PPI: 58.56



Le même protocole a été répété en utilisant un coussin Ride Forward qui a été âgé par machine dans un laboratoire indépendant pour simuler deux ans d'usage. La performance est presque identique au coussin nouveau de Ride Forward.

---

---

---

---

---

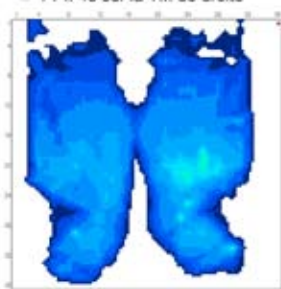
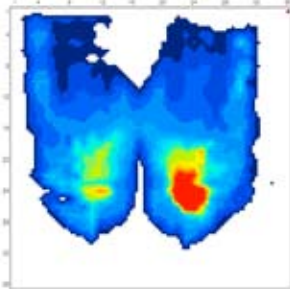
---

---

---

## Au Froid (-5 degrés C)

- La Compétition
  - Pression Moyen: 42.02
  - Pression Maximum: 220
  - Surface de contact: 180
  - PPI: 210
- Ride Forward
  - Pression Moyen: 35.26
  - Pression Maximum: 81
  - Surface de contact: 202
  - PPI: 64 sur la cuisse proximale de gauche
  - PPI: 48 sur la T.I. de droite



Ensuite les coussins ont été congelé a une température de -5 degrés C. Le coussin de la compétition est dur et on ne peut pas s'asseoir dessus en sécurité. Le coussin Ride Forward démontre une amélioration dans l'enlèvement des pressions sur les points osseux quand il est congelé. Le coussin Ride Forward peut être assis dessus en sécurité, dans toutes les températures raisonnables, même congelé.

---

---

---

---

---

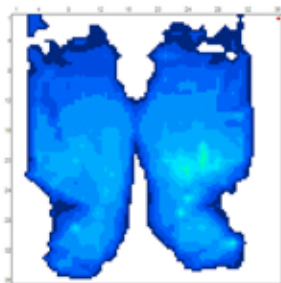
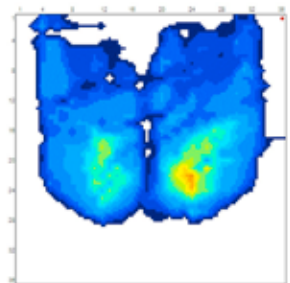
---

---

---

## Dans une chambre a 22.2 degrés C, sans charge, une heure après la teste a -5 degrés C

- La Compétition
  - Pression moyen: 39.91
  - Pression Maximum: 132
  - Surface de contact: 180.25
  - PPI: 105
- Ride Forward
  - Pression moyen: 35.36
  - Pression Maximum: 75
  - Surface de contact: 228.75
  - PPI: 68.44 sur la cuisse proximale de gauche
  - PPI: 49.78 sur la T.I. de droite



Ensuite, les coussins ont été mis dans une chambre avec une température moyenne pour une heure avant d'être tester de nouveau. La compétition montre encore des points de pressions dangereux. Le coussin Ride Forward peut être assis dessus en toute sécurité.

---

---

---

---

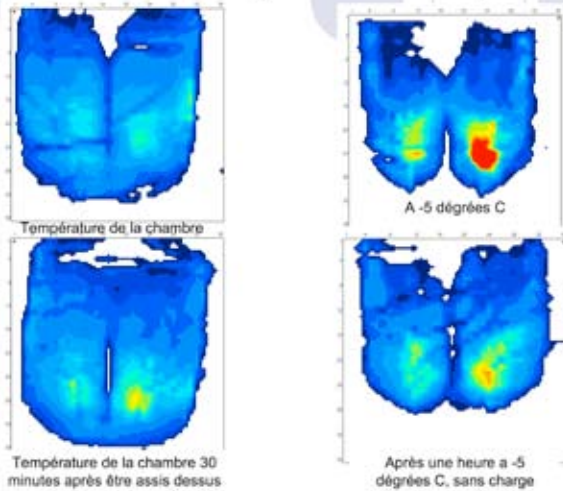
---

---

---

---

### Sommation des Images de la Compétition



Les coussins qui utilise des matériaux sensibles a la température pour la protection de la peau auront des caractéristiques de performance qui varie avec la température du coussin. Il se peut qu'on ne peut pas s'asseoir dessus en sécurité si on les laissent se refroidir excessivement et ils peuvent devenir trop molle pour rendre un support convenable, si ils sont réchauffé.

---

---

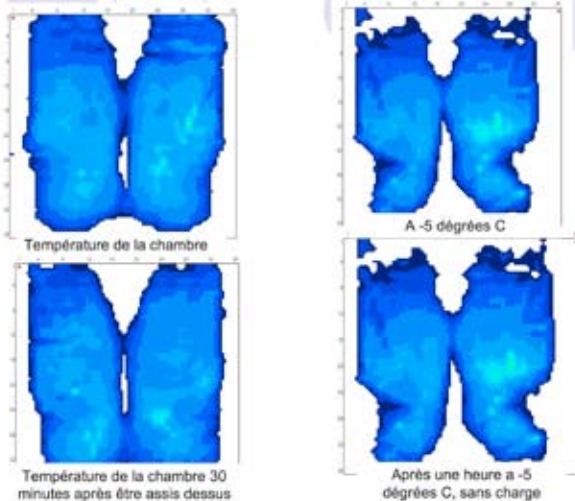
---

---

---

---

### Sommation des Images du Coussin Ride Forward



Le coussin Ride Forward démontre une performance consistant et sécuritaire a travers une vaste gamme de températures. En plus, le couvert extérieur, fait en tissu d'espacement unique aide à réduire la chaleur et l'humidité entre l'utilisateur et le coussin.

---

---

---

---

---

---

## Notes d'une présentation



**Ride Designs**  
une branche de Aspen Seating, LLC  
4211-G South Natches Court  
Sheridan, Colorado 80110

tel: 303.781.1676  
sans frais: 866.781.1633  
www.ridedesigns.com



Les Produits standards de Ride Designs sont distribué au canada par:  
**Dynamic Health Care Solutions**

325 Healey Road, Unit 4, Bolton, Ontario L7E 5C1  
Tel: 1.866.875.2877 / 905.951.8541  
Fax: 1.866.875.2878 / 905.951.7785  
www.dynamichcs.com